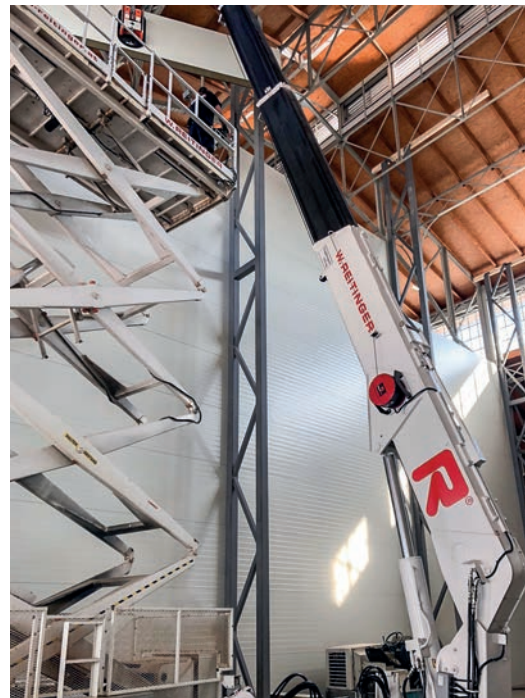


## RMKR 50-21

### Reitinger Mini-Kran mit Raupenfahrwerk

#### Besondere Eigenschaften:

- Sehr flexibel im Innen- und Außenbereich einsetzbar
- Geländegängig dank Gummikette
- Bodenschonend
- Mit abwinkelbarer Klappspitze
- Diesel- und Elektroantrieb
- Funkfernsteuerung
- Ein-Mann-Bedienung
- Der stärkste Minikran in seiner Klasse
- Kranschein erforderlich
- Das Schieben von am Boden stehenden Lasten ist nicht erlaubt



**W. Reiter GmbH**  
 Westbahnstr. 4  
 A-4490 St. Florian

T: +43 7224 / 67196  
 M: office@w-reiter.at  
 W: www.w-reiter.at



Technische Daten weitgehend nach Herstellerangaben - Irrtümer, Druckfehler und technische Änderungen vorbehalten.

60070401803 Seite 1/2

## RMKR 50-21

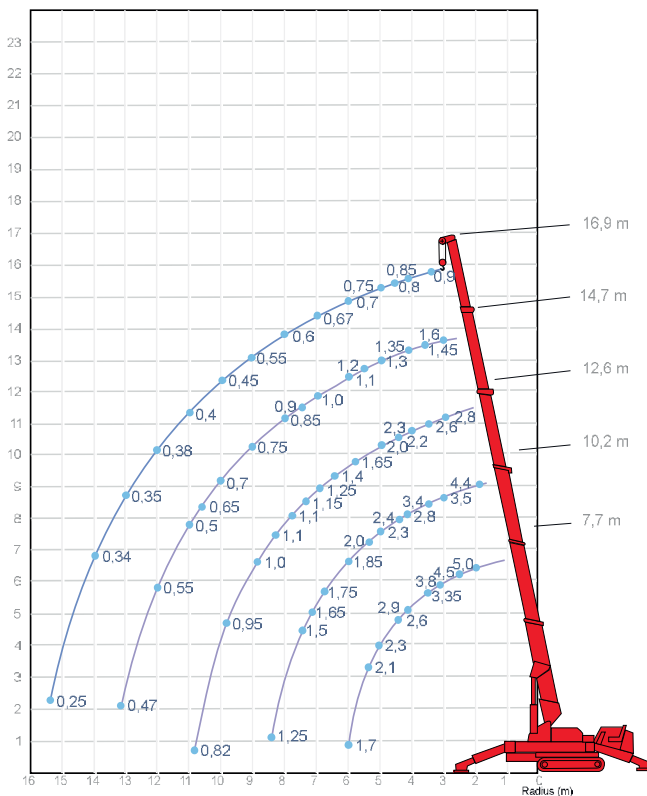
### Reitinger Mini-Kran mit Raupenfahrwerk

#### Technische Daten:

Max. Traglast:	5 to x 2,0 m
Max. Arbeitsbereich:	15,4 m (16,5 m mit Spitze)
Max. Hakenhöhe:	16,0 m (19,0 m mit Spitze)
Max. Abstützbereich:	5,9 m x 5,9 m
Teleskopsystem:	3,93 m - 15,71 m Auslegerlänge
Abmessungen Transportstellung:	4.870 mm (L) x 1.400 mm (B) x 2.035 mm (H)
Schwenkbereich:	360°
Antrieb:	Diesel oder Elektroantrieb - Stufenlos
Raupenbodenlänge:	1.750 mm
Raupenbreite:	300 mm
Raupenbodendruck:	0,46 kg / cm <sup>2</sup>
Steigfähigkeit:	23°
Eigengewicht:	ca. 4.990 kg

#### Traglastdiagramm Hauptausleger:

mit maximaler Abstützbasis, Arbeitsbereich 360°



Die Leistungsdaten des Kranes mit anderer Ausstattung wie zB. mit Klappspitze erhalten Sie gerne auf Anfrage.

**W. Reitinger GmbH**  
Westbahnstr. 4  
A-4490 St. Florian

T: +43 7224 / 67196  
M: office@w-reitinger.at  
W: www.w-reitinger.at

Technische Daten weitgehend nach Herstellerangaben - Irrtümer, Druckfehler und technische Änderungen vorbehalten.

60070401803 Seite 2/2