



RGTK
850



REITINGER GELENKARMKRANE

W. Reiter GmbH & Co KG
Westbahnstr. 4
A-4490 St. Florian

Tel.: +43 7224/ 671 96
E-Mail: office@w-reiter.at
Web: www.w-reiter.at



Technische Daten weitgehend nach Herstellerangaben - Irrtümer, Druckfehler und technische Änderungen vorbehalten.

60040801207 Seite 1/3

RGTK 850

Reitinger Gelenkteleskopkran

Tragfähigkeit ohne Gelenkarm:

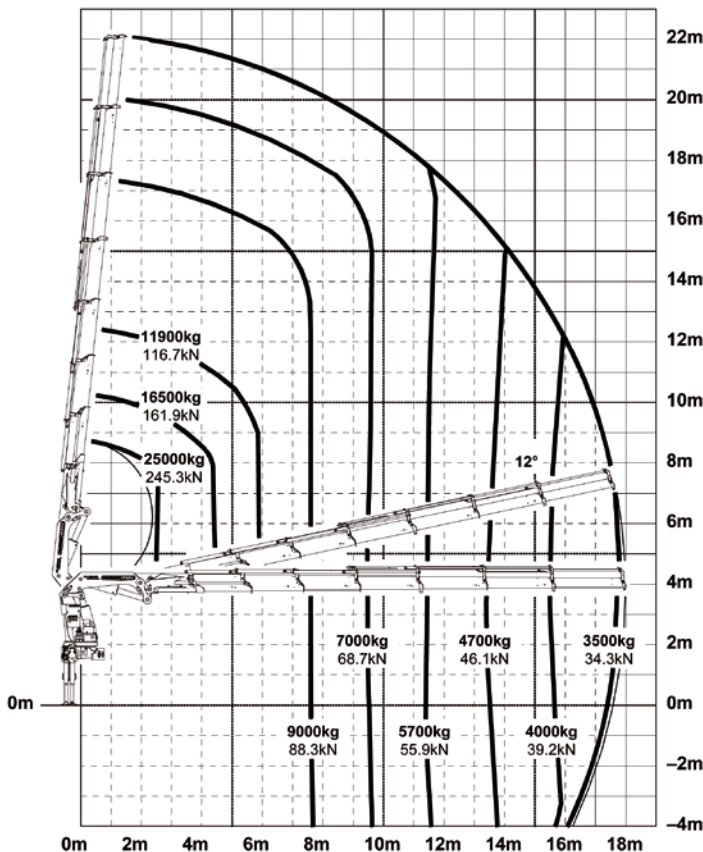
Reichweite von Mitte	Hubkraft (abzgl. Anschlagmittel)
7,70 m	ca. 9.000 kg
9,70 m	ca. 7.000 kg
11,30 m	ca. 5.700 kg
13,30 m	ca. 4.700 kg
15,50 m	ca. 4.000 kg
17,70 m	ca. 3.500 kg

Technische Daten:

Gesamtlänge*:	9,22 m
Ladebrückenlänge:	3,90 m
Eigengewicht:	26.260 kg
Gesamtgewicht:	32.000 kg

*ohne Ladepritsche

Als zusätzliche Dienstleistung bieten wir einen Sattelaufleger (Nutzlast 10 to) an. Nähere Informationen erhalten Sie gerne von unseren Mitarbeitern.



W. Reitinger GmbH & Co KG
Westbahnstr. 4
A-4490 St. Florian

Tel.: +43 7224/ 671 96
E-Mail: office@w-reitinger.at
Web: www.w-reitinger.at

W. REITINGER

Technische Daten weitgehend nach Herstellerangaben - Irrtümer, Druckfehler und technische Änderungen vorbehalten.

60040801207 Seite 2/3

RGTK 850

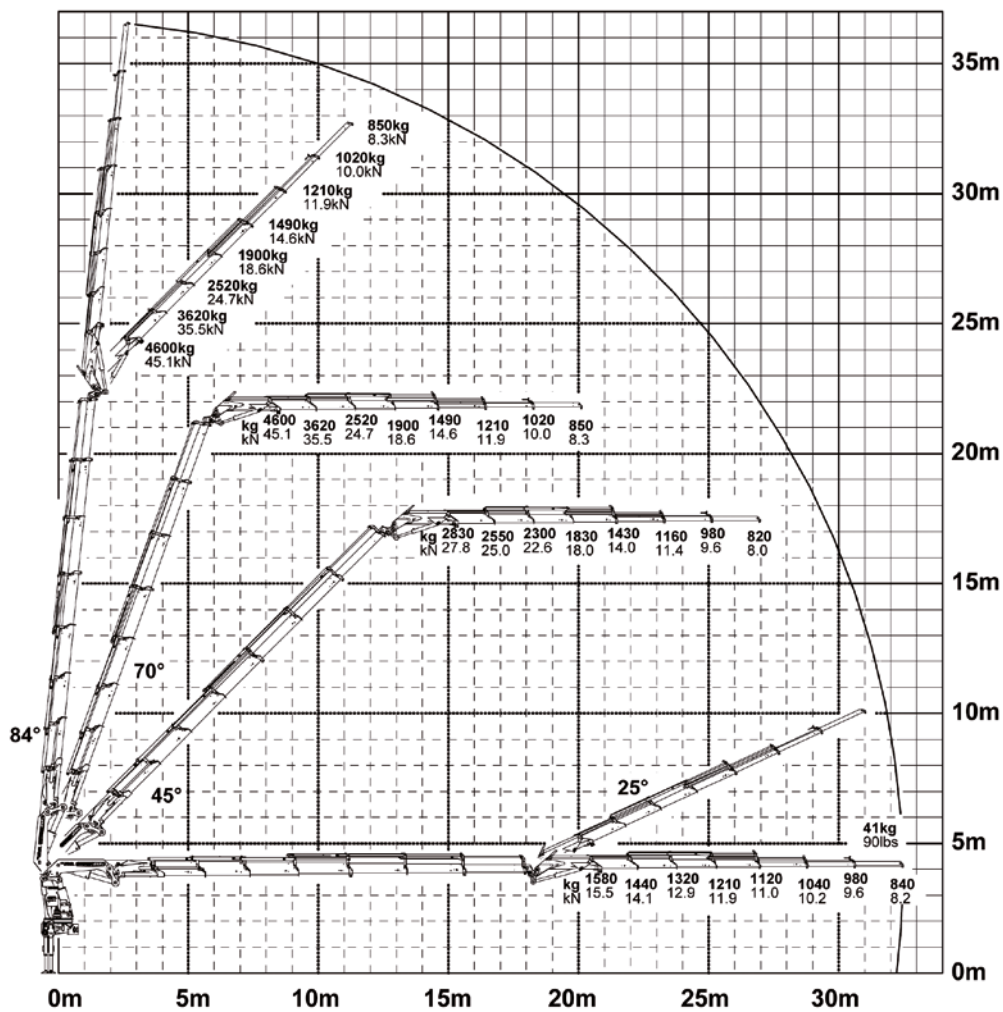
Reitinger Gelenkteleskopkran

Tragfähigkeit mit Gelenkarm:

Reichweite von Mitte	Hubkraft (abzgl. Anschlagmittel)
23,80 m	ca. 1.320 kg
25,20 m	ca. 1.210 kg
27,00 m	ca. 1.120 kg
30,50 m	ca. 980 kg
32,50 m	ca. 840 kg

Besondere Eigenschaften:

- Seilwinde - Strangzug ca. 3,50 to
- Endlosschwenkwerk
- Aktives Schwingungsdämpfungssystem



W. Reitinger GmbH & Co KG
Westbahnstr. 4
A-4490 St. Florian

Tel.: +43 7224/ 671 96
E-Mail: office@w-reitinger.at
Web: www.w-reitinger.at

W. REITINGER

Technische Daten weitgehend nach Herstellerangaben - Irrtümer, Druckfehler und technische Änderungen vorbehalten.

60040801207 Seite 3/3