



RGTK
600



REITINGER GELENKARMKRANE

W. Reiter GmbH & Co KG
Westbahnstr. 4
A-4490 St. Florian

Tel.: +43 7224/ 671 96
E-Mail: office@w-reiter.at
Web: www.w-reiter.at

W. REITINGER

Technische Daten weitgehend nach Herstellerangaben - Irrtümer, Druckfehler und technische Änderungen vorbehalten.

60040701207 Seite 1/3

Filialen: **A-2500 Baden b. Wien**, Haidhofstr. 150, Tel. +43 2252/ 214 80 **A-3382 Loosdorf b. Melk**, Hürmerstr. 21, Tel. +43 2754/ 567 89
A-4861 Aurach/Schörfling, Pranzing 28, Tel. +43 7662/ 48 00 **A-9130 Poggendorf/Ktn.**, Wirtschaftspark 17, Tel. +43 4224/ 81 111

RGTK 600

Reitinger Gelenkteleskopkran

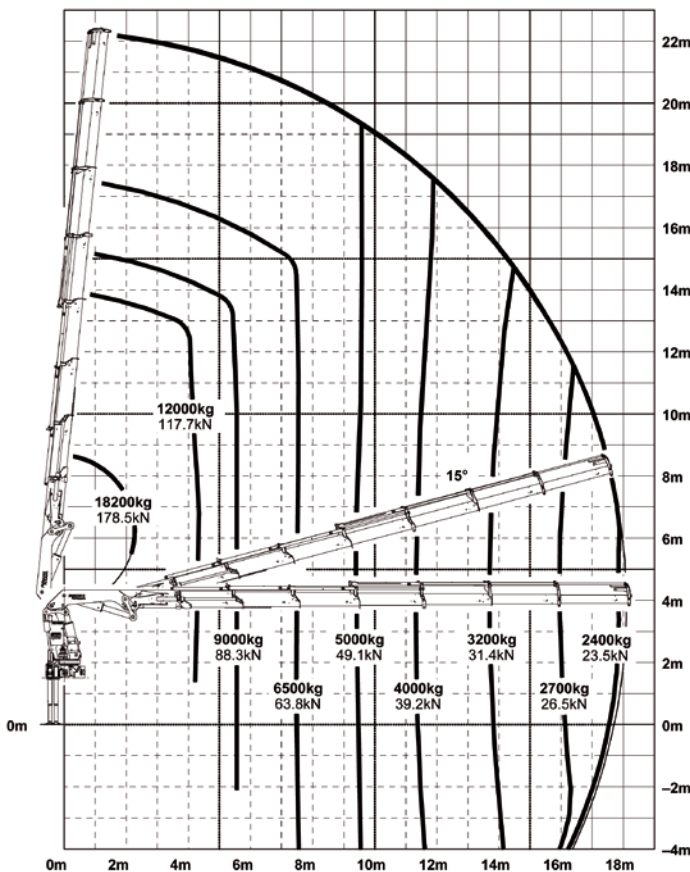
Tragfähigkeit ohne Gelenkarm:

Reichweite von Mitte	Hubkraft (abzgl. Anschlagmittel)
5,50 m	ca. 9.000 kg
7,60 m	ca. 6.500 kg
9,50 m	ca. 5.000 kg
11,20 m	ca. 4.000 kg
13,80 m	ca. 3.200 kg
16,00 m	ca. 2.700 kg
17,80 m	ca. 2.400 kg

Technische Daten:

Gesamtlänge*:	8,92 m
Ladebrückenlänge:	4,60 m
Eigengewicht:	23.100 kg
Gesamtgewicht:	32.000 kg

*ohne Ladepritsche



W. Reitinger GmbH & Co KG
 Westbahnstr. 4
 A-4490 St. Florian

Tel.: +43 7224/ 671 96
 E-Mail: office@w-reitinger.at
 Web: www.w-reitinger.at

Technische Daten weitgehend nach Herstellerangaben - Irrtümer, Druckfehler und technische Änderungen vorbehalten.

60040701207 Seite 2/3

RGTK 600

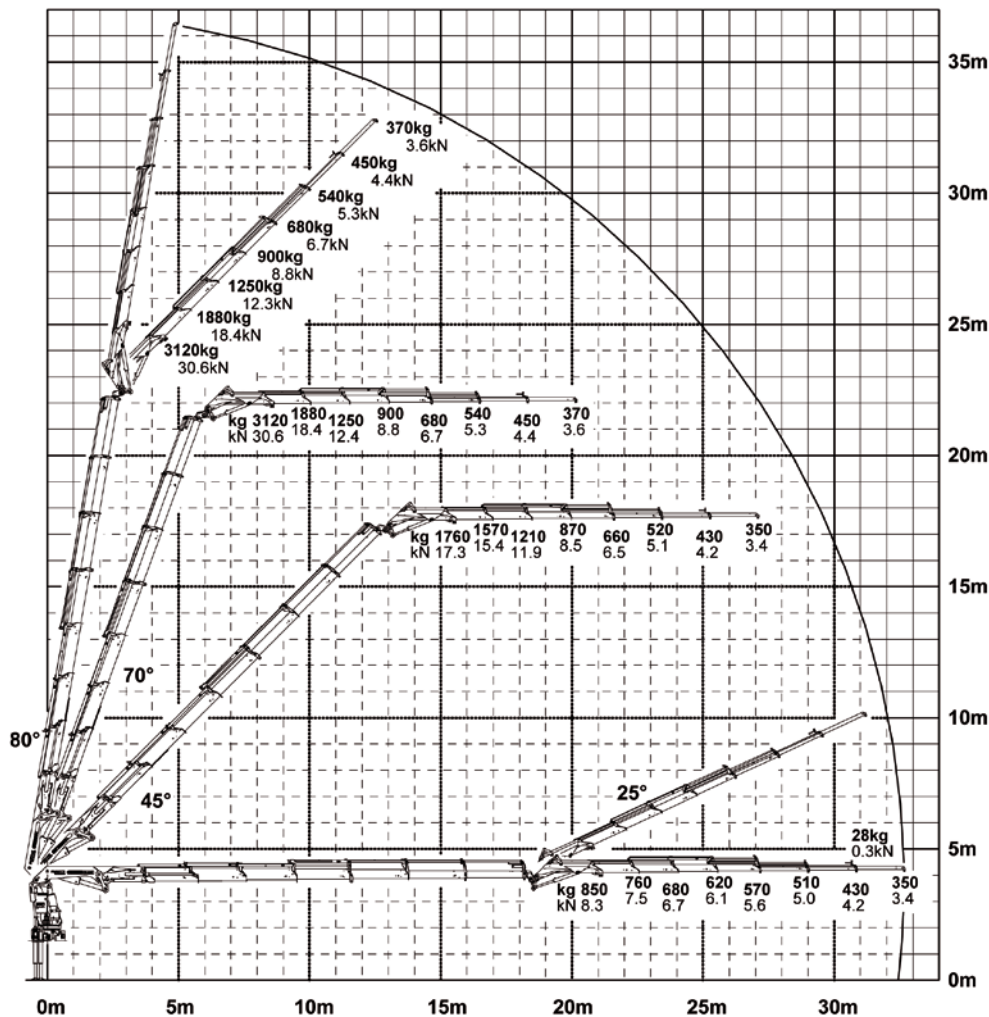
Reitinger Gelenkteleskopkran

Tragfähigkeit mit Gelenkarm:

Reichweite von Mitte	Hubkraft (abzgl. Anschlagmittel)
22,50 m	ca. 760 kg
25,50 m	ca. 620 kg
27,10 m	ca. 570 kg
29,00 m	ca. 510 kg
30,80 m	ca. 430 kg
32,50 m	ca. 350 kg

Besondere Eigenschaften:

- Seilwinde - Strangzug ca. 2,50 to
- Endlosschwenkwerk
- Aktives Schwingungsdämpfungssystem



W. Reitinger GmbH & Co KG
 Westbahnstr. 4
 A-4490 St. Florian

Tel.: +43 7224/ 671 96
 E-Mail: office@w-reitinger.at
 Web: www.w-reitinger.at

Technische Daten weitgehend nach Herstellerangaben - Irrtümer, Druckfehler und technische Änderungen vorbehalten.

60040701207 Seite 3/3