



RGTK
340



REITINGER GELENKARMKRANE

W. Reiter GmbH & Co KG
Westbahnstr. 4
A-4490 St. Florian

Tel.: +43 7224/ 671 96
E-Mail: office@w-reiter.at
Web: www.w-reiter.at



Technische Daten weitgehend nach Herstellerangaben - Irrtümer, Druckfehler und technische Änderungen vorbehalten.

60040301207 Seite 1/2

RGTK 340

Reitinger Gelenkteleskopkran

Traglasttabelle:

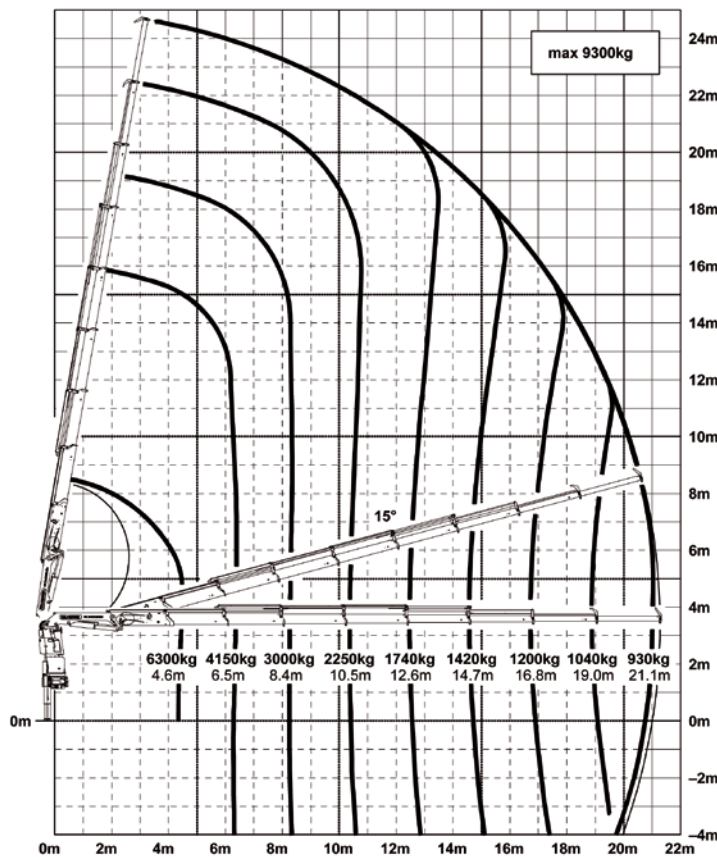
Reichweite von Mitte	Hubkraft (abzgl. Anschlagmittel)
4,60 m	ca. 6.300 kg
6,50 m	ca. 4.150 kg
8,40 m	ca. 3.000 kg
10,50 m	ca. 2.250 kg
12,60 m	ca. 1.740 kg
14,70 m	ca. 1.420 kg
16,80 m	ca. 1.200 kg
19,00 m	ca. 1.040 kg
21,10 m	ca. 930 kg

Technische Daten:

Gesamtlänge:	10,85 m
Gesamthöhe:	3,80 m
Länge Ladefläche:	6,70 m
Eigengewicht:	18.600 kg
Gesamtgewicht:	26.000 kg

Besondere Eigenschaften:

- Seilwinde - Strangzug ca. 2,50 to
- Endlosschwenkwerk
- Stützenüberwachung
- Aktives Schwingungsdämpfungssystem



W. Reitinger GmbH & Co KG
 Westbahnstr. 4
 A-4490 St. Florian

Tel.: +43 7224/ 671 96
 E-Mail: office@w-reitinger.at
 Web: www.w-reitinger.at

Technische Daten weitgehend nach Herstellerangaben - Irrtümer, Druckfehler und technische Änderungen vorbehalten.

60040301207 Seite 2/2