



**RMK
90-V**



REITINGER TELESKOPKRANE

W. Reitering GmbH
Westbahnstr. 4
A-4490 St. Florian

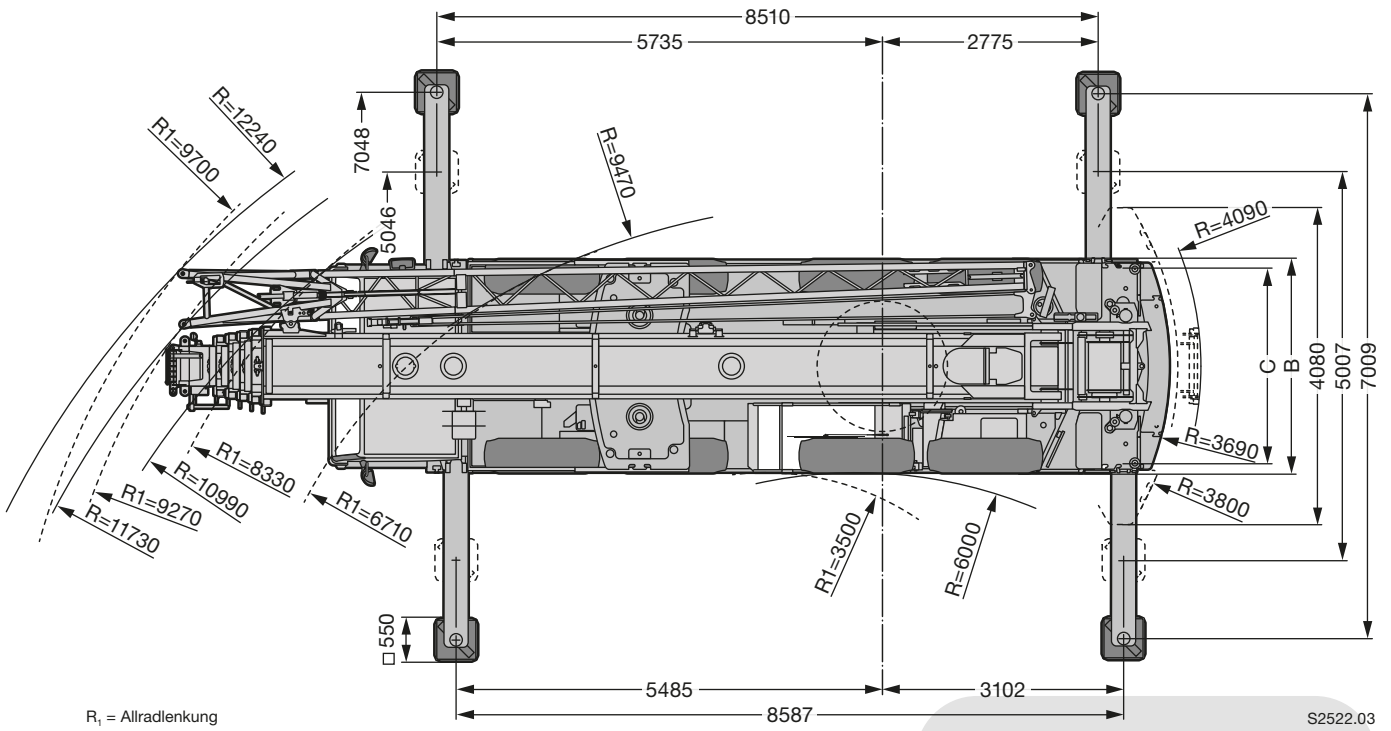
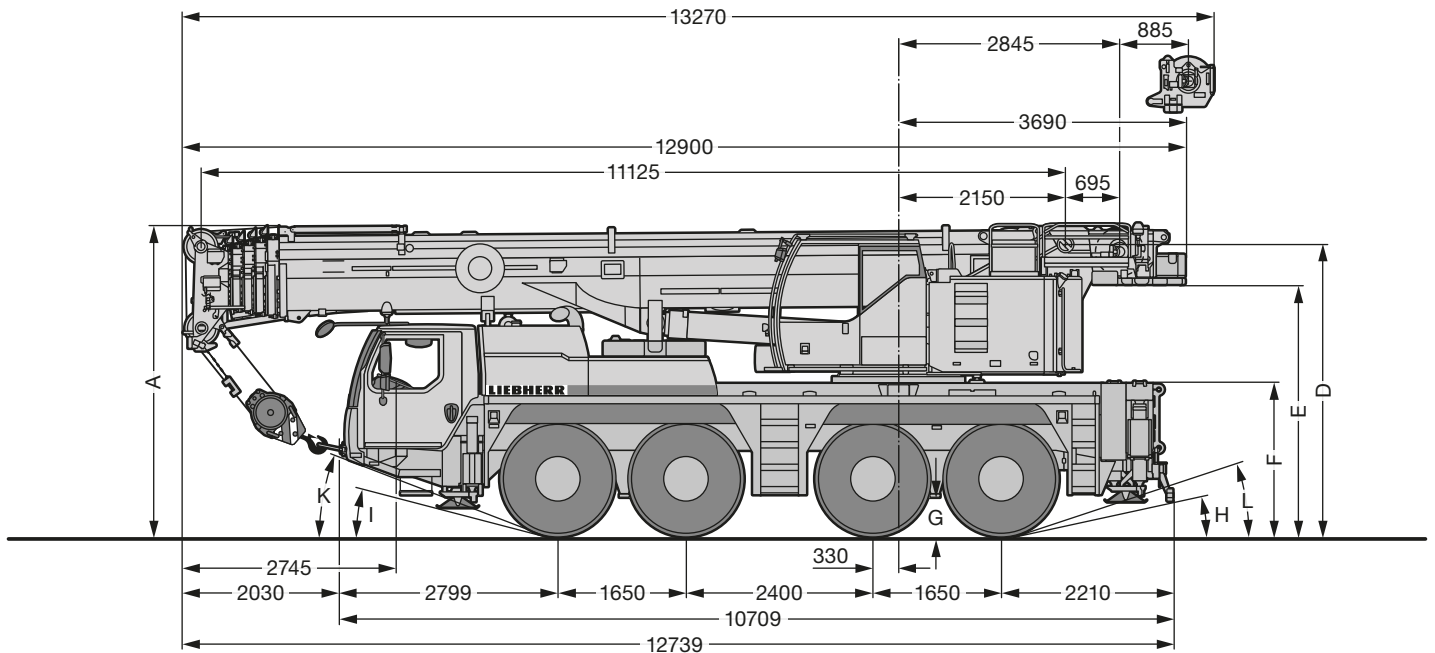
Tel.: +43 7224/ 671 96
E-Mail: office@w-reitering.at
Web: www.w-reitering.at



Technische Daten weitgehend nach Herstellerangaben - Irrtümer, Druckfehler und technische Änderungen vorbehalten.

60020751505 Seite 1/4

RMK 90-V Reitinger Teleskopkran



R₁ = Allradlenkung

S2522.03

	Maße mm											
	A	A 100 mm*	B	C	D	E	F	G	H	I	K	L
445/95 R 25 (16.00 R 25)	3955	3855	2750	2310	3715	3200	1940	420	11°	13°	20°	17°

* abgesenkt

W. Reitinger GmbH
Westbahnstr. 4
A-4490 St. Florian

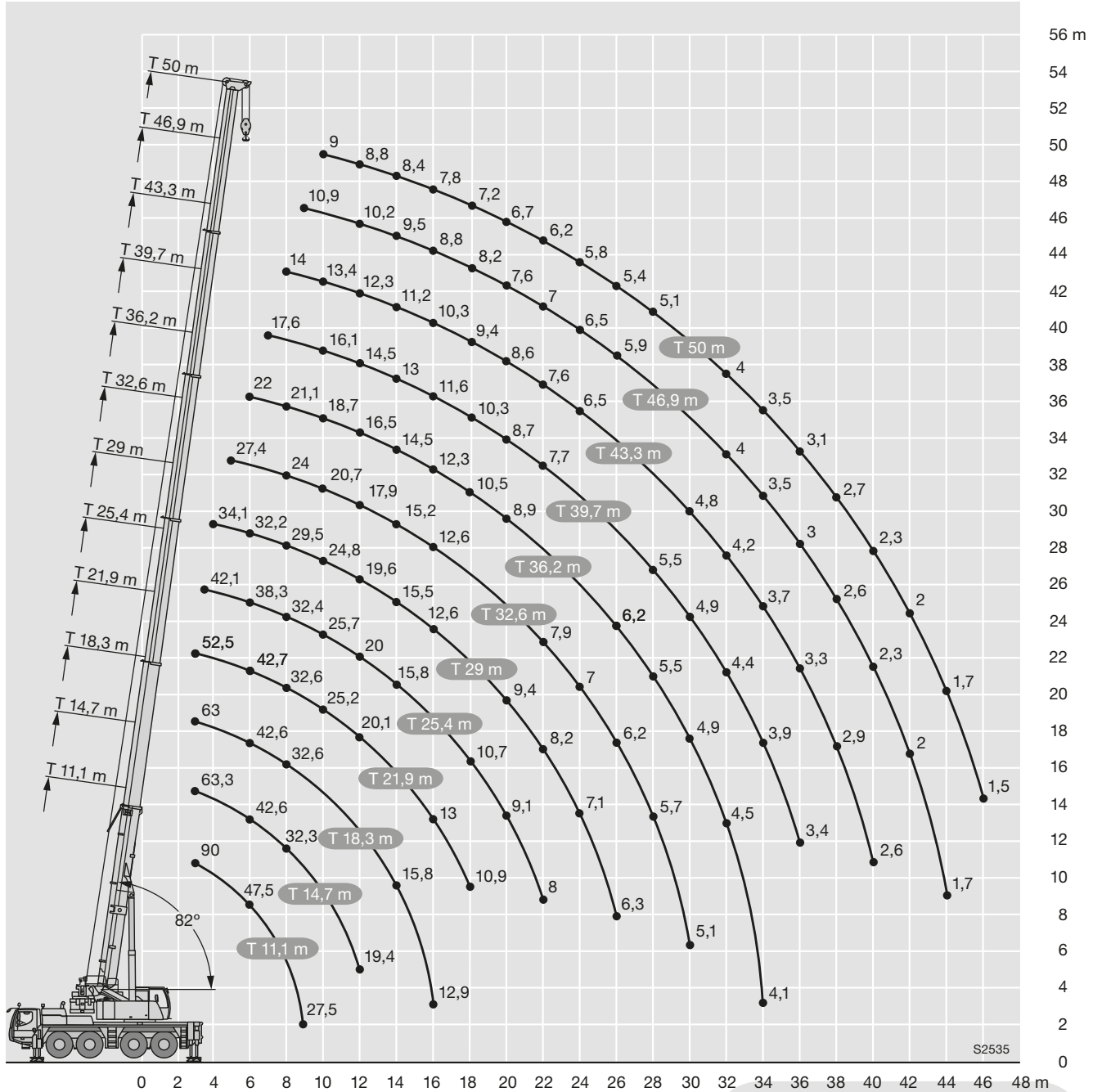
Tel.: +43 7224/ 671 96
E-Mail: office@w-reitinger.at
Web: www.w-reitinger.at

Technische Daten weitgehend nach Herstellerangaben - Irrtümer, Druckfehler und technische Änderungen vorbehalten.

60020751505 Seite 2/4

RMK 90-V Reitinger Teleskopkran

Traglastdiagramm mit 21 to Vollballast und voll abgestützt



Vollballast 21 to

Grundballast 6,7 to

Ballasttransport erforderlich

W. Reitinger GmbH
Westbahnstr. 4
A-4490 St. Florian

Tel.: +43 7224/ 671 96
E-Mail: office@w-reitinger.at
Web: www.w-reitinger.at

Technische Daten weitgehend nach Herstellerangaben - Irrtümer, Druckfehler und technische Änderungen vorbehalten.

60020751505 Seite 3/4

RMK 90-V Reitinger Teleskopkran

Traglasttabelle – Hauptausleger mit Vollballast und voll abgestützt

11,1 – 50 m

T

360°

21 t

EN

m	11,1 m	14,7 m	18,3 m	21,9 m	25,4 m	29 m	32,6 m	36,2 m	39,7 m	43,3 m	46,9 m	50 m	m	
3	90	63,3	63,3	63	52,5								3	
3,5	74,9	61,7	61,9	61,5	51,5	42,1							3,5	
4	63,3	57	57,1	56,9	50,5	41,4	34,1						4	
4,5	59,3	52,6	52,9	52,9	49,4	40,8	33,7						4,5	
5	55,6	48,8	49	49	48	40,1	33,3	27,4					5	
6	47,5	42,3	42,6	42,6	42,7	38,3	32,2	26,4	22				6	
7	39,9	36,8	37,4	37,2	37,6	36,3	30,8	25,4	21,7	17,6			7	
8	34	31,7	32,3	32,6	32,6	32,4	29,5	24	21,1	17,4	14		8	
9	27,5	27,3	28,3	28,6	28,5	28,4	27,7	22,3	20	16,9	13,8	10,9	9	
10			25	25,2	25,2	25,7	24,8	20,7	18,7	16,1	13,4	10,8	9	10
11			22	22,3	22,4	22,7	22	19,3	17,5	15,3	12,9	10,5	9	11
12			19,4	19,5	20,1	20	19,6	17,9	16,5	14,5	12,3	10,2	8,8	12
14				15,8	15,9	15,8	15,5	15,2	14,5	13	11,2	9,5	8,4	14
16				12,9	13	12,9	12,6	12,6	12,3	11,6	10,3	8,8	7,8	16
18					10,9	10,7	10,5	10,8	10,5	10,3	9,4	8,2	7,2	18
20						9,1	9,4	9,2	8,9	8,7	8,6	7,6	6,7	20
22						8	8,2	7,9	7,6	7,7	7,6	7	6,2	22
24							7,1	7	7	6,8	6,5	6,5	5,8	24
26							6,3	6,2	6,2	6	5,9	5,9	5,4	26
28								5,7	5,5	5,5	5,4	5,2	5,1	28
30								5,1	4,9	4,9	4,8	4,5	4,5	30
32									4,5	4,4	4,2	4	4	32
34									4,1	3,9	3,7	3,5	3,5	34
36										3,4	3,3	3	3,1	36
38											2,9	2,6	2,7	38
40											2,6	2,3	2,3	40
42												2	2	42
44												1,7	1,7	44
46													1,5	46

* nach hinten t_207_00001_00_001 / 00301_00_000

Die Leistungsdaten des Kranes mit anderen Ballastierungen oder Ausstattungen erhalten Sie gerne auf Anfrage.

W. Reitinger GmbH
Westbahnstr. 4
A-4490 St. Florian

Tel.: +43 7224/ 671 96
E-Mail: office@w-reitinger.at
Web: www.w-reitinger.at

710.05.2015

Technische Daten weitgehend nach Herstellerangaben - Irrtümer, Druckfehler und technische Änderungen vorbehalten.

60020751505 Seite 4/4