

RTSTR 60-26

Reitinger Teleskopstapler-Rotor

Besondere Eigenschaften:

- Oberwagen endlos schwenkbar
- Variable Abstützung
- Automatische Nivellierung
- Allradantrieb
- 4-Rad-Lenkung
- Rückfahrkamera
- Lastanzeige und automatische Überlastabschaltung
- Doppelkreuzhebelsteuerung für mehrere Bewegungen simultan
- *Option:* Arbeitskorb 1000 kg max. 3 Personen (ausgeklappte Arbeitsbreite 4,4 m)
- *Option:* Seilwinde 6,0 t, 32,0 m
- *Option:* Straßenzulassung

Technische Daten:

Max. Hubkraft:	6000 kg
Lastschwerpunktstand:	0,6 m
Max. Hubhöhe:	25,9 m
Max. Hubhöhe (bei max. Last):	ca.12,1 m
Max. Reichweite:	21,7 m
Max. Reichweite (ab Stützen):	19 m
Antrieb:	Diesel
Kraftübertragung:	*
Allradantrieb:	ja
Allradlenkung:	ja
Gesamtlänge (inkl. Gabeln):	9,28 m
Gesamtbreite:	2,5 m
Abstützbreite:	5,78 m
Gesamthöhe (ohne Rundumleuchte):	3,1 m
Wendekreisradius (Außenkante Reifen):	4,46 m
Bodenfreiheit:	0,38 m
Max. Fahrgeschwindigkeit:	30 km/h
Eigengewicht:	18.000 kg

*Hydrostatischer Antrieb mit SpeedShift-Getriebe



W. Reitinger GmbH
Westbahnstr. 4
A-4490 St. Florian

T: +43 7224 / 67196
M: office@w-reitinger.at
W: www.w-reitinger.at

W. REITINGER

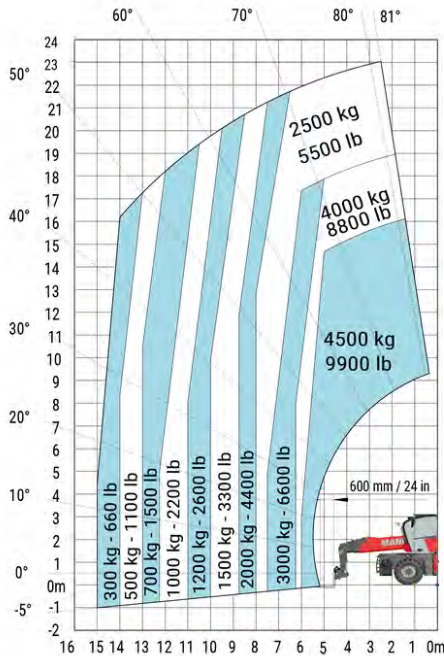
Technische Daten weitgehend nach Herstellerangaben - Irrtümer, Druckfehler und technische Änderungen vorbehalten.

40040702307 Seite 1/2

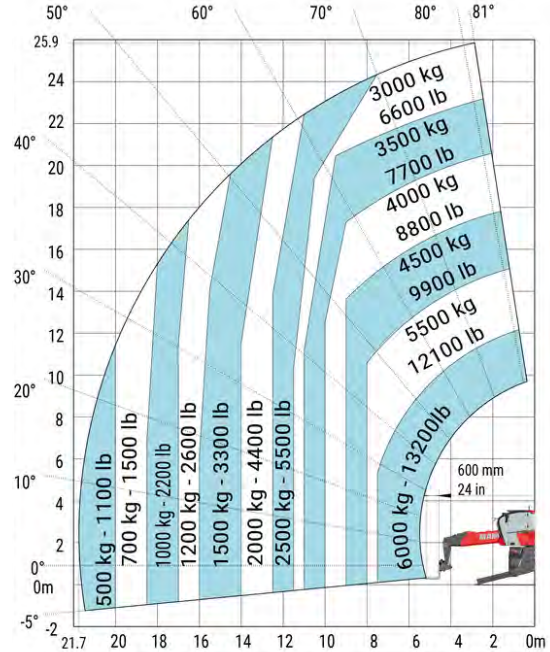
RTSTR 60-26

Reitinger Teleskopstapler-Rotor

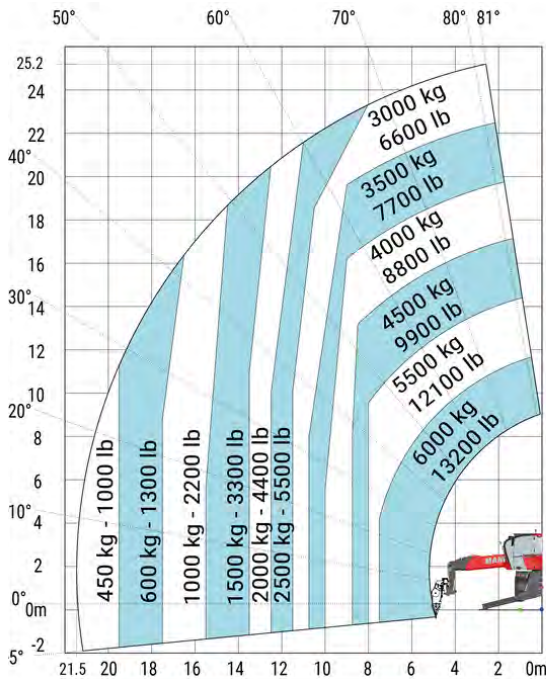
Maschine auf Rädern mit Gabelzinken



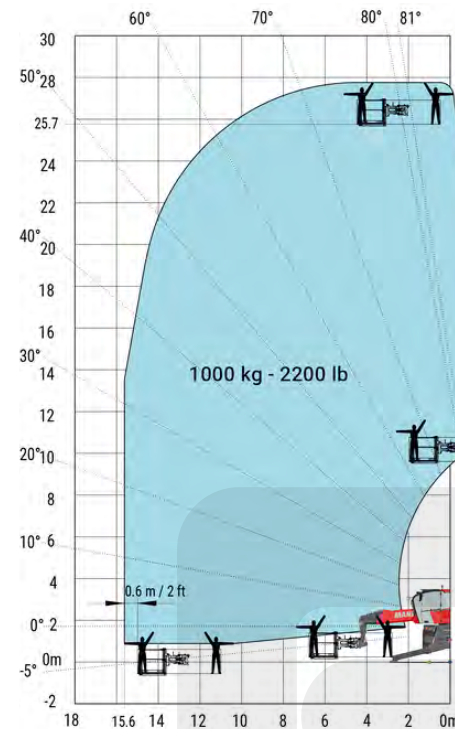
Maschine auf Stützen mit Gabelzinken



Maschine abgestützt mit Seilwinde 6000 kg



Maschine abgestützt mit 1000 kg Arbeitskorb



W. Reitinger GmbH
Westbahnstr. 4
A-4490 St. Florian

T: +43 7224 / 67196
M: office@w-reitinger.at
W: www.w-reitinger.at

Technische Daten weitgehend nach Herstellerangaben - Irrtümer, Druckfehler und technische Änderungen vorbehalten.

40040702307 Seite 2/2