

RTSTR 50-21 Reitinger Teleskopstapler

Besondere Eigenschaften:

- Arbeitskorb als Zubehör, Breite 4 m, Nutzlast 365 kg starre Vorderachse
- Oberwagen endlos schwenkbar
- Variable Abstüzmöglichkeit
- Lastkontrollsystem und automatische Überlastabschaltung
- Automatischer Niveaueingleich über Vorderachse
- Proportionale Doppelkreuzhebel-Steuerung für mehrere Bewegungen simultan
- Gabelzinkenverlängerung 2,5 m als Zubehör
- Fernbedienung



Technische Daten:

Max. Hubkraft:	4.999 kg
Lastschwerpunktstand:	0,50 m
Max. Hubhöhe:	20,60 m
Max. Reichweite (ab Stützen):	ca. 15,70 m
Max. Hubhöhe bei max. Last:	ca. 10,60 m
Antrieb:	Diesel
Kraftübertragung:	*
Allradantrieb:	ja
Allradlenkung:	ja
Gesamtlänge:	6,78 m
Gesamtbreite:	2,43 m
Abstüzbreite:	5,10 m
Gesamthöhe:	3,11 m
Wendekreisradius**:	ca. 4,50 m
Bodenfreiheit:	38 cm
Max. Fahrgeschwindigkeit:	36 km/h
Eigengewicht:	17.020 kg



- * Hydrostatischer Antrieb mit automatischer Leistungsregulierung
- ** Außenkante Unterwagen

W. Reitinger GmbH & Co KG
Westbahnstr. 4
A-4490 St. Florian

Tel.: +43 7224/ 671 96
E-Mail: office@w-reitinger.at
Web: www.w-reitinger.at

W. REITINGER

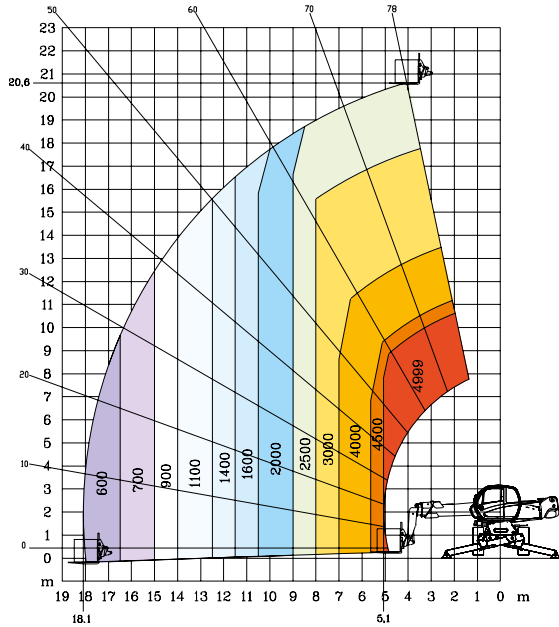
Technische Daten weitgehend nach Herstellerangaben - Irrtümer, Druckfehler und technische Änderungen vorbehalten.

40040601406 Seite 1/2

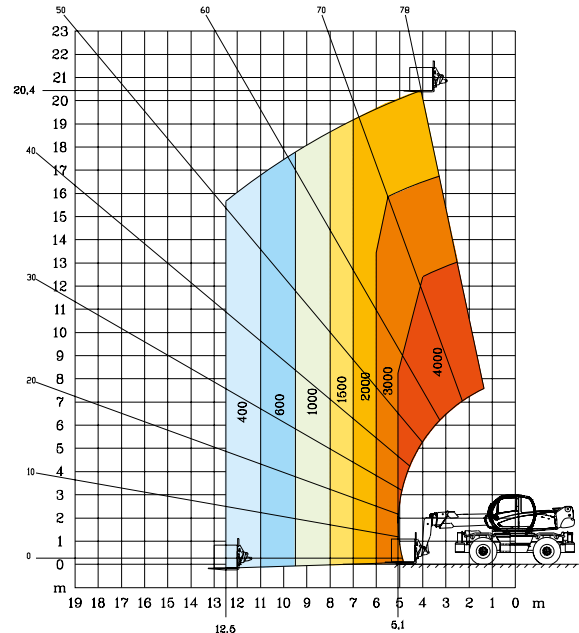
RTSTR 50-21

Reitender Teleskopstapler

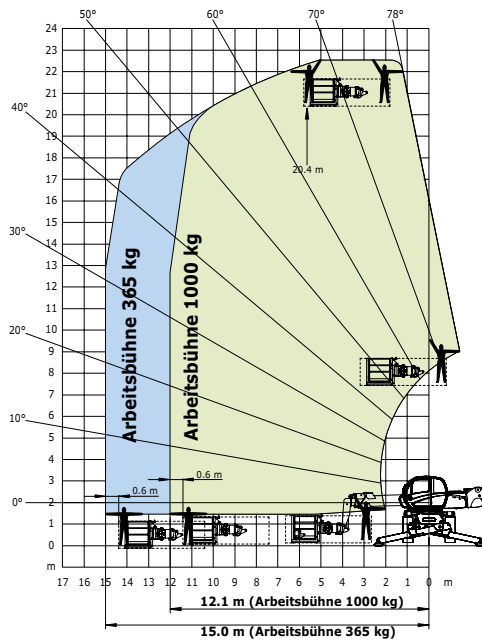
Drehung auf ausgefahrenen Stützen mit Gabelzinken



Frontal auf Rädern mit Gabelzinken



Drehung auf ausgefahrenen Stützen mit Arbeitsbühne 365/1000 kg



W. Reitinger GmbH & Co KG
 Westbahnstr. 4
 A-4490 St. Florian

Tel.: +43 7224/ 671 96
 E-Mail: office@w-reitinger.at
 Web: www.w-reitinger.at

W. REITINGER

Technische Daten weitgehend nach Herstellerangaben - Irrtümer, Druckfehler und technische Änderungen vorbehalten.

40040601406 Seite 2/2