

## RTSTR 50-18 Reitinger Teleskopstapler

### Besondere Eigenschaften:

- Arbeitskorb als Zubehör, Breite 4 m, Nutzlast 365 kg Starre Vorderachse
- Oberwagen endlos schwenkbar
- Variable Abstütmöglichkeit
- Lastkontrollsystem und automatische Überlastabschaltung
- Automatischer Niveaue Ausgleich über Vorderachse
- Proportionale Doppelkreuzhebelsteuerung für mehrere Bewegungen simultan
- Gabelzinkenverlängerung 2,50 m als Zubehör



### Technische Daten:

Max. Hubkraft:	4.999 kg
Lastschwerpunktstand:	0,50 m
Max. Hubhöhe:	17,90 m
Max. Reichweite (ab Stützen):	ca. 12,70 m
Max. Hubhöhe bei max. Last:	ca. 9,40 m
Antrieb:	Diesel
Kraftübertragung:	*
Allradantrieb:	ja
Allradlenkung:	ja
Gesamtlänge:	6,06 m
Gesamtbreite:	2,43 m
Abstüztbreite:	5,10 m
Gesamthöhe:	3,05 m
Wendekreisradius**:	ca. 4,50 m
Bodenfreiheit:	37 cm
Max. Fahrgeschwindigkeit:	20 km/h
Eigengewicht:	15.350 kg



\* Hydrostatischer Antrieb mit automatischer Leistungsregulierung

\*\* Außenkante Unterwagen

**W. Reitinger GmbH & Co KG**  
Westbahnstr. 4  
A-4490 St. Florian

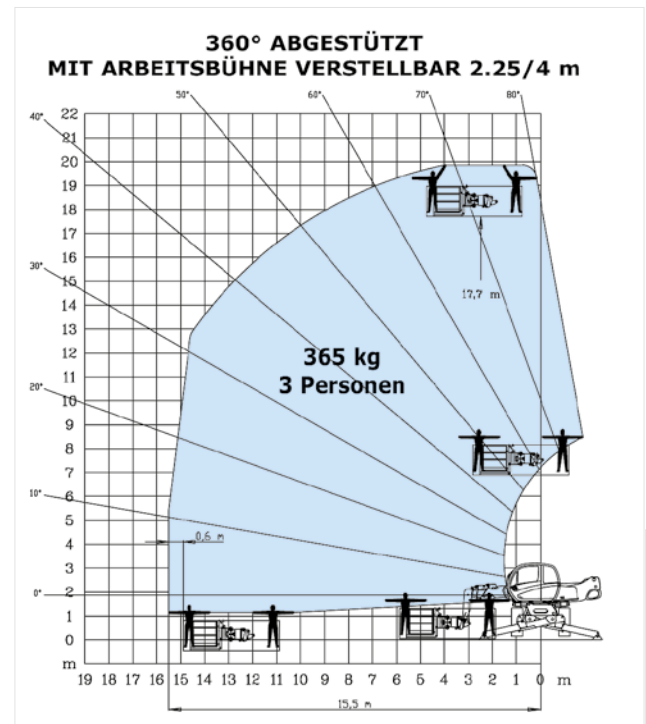
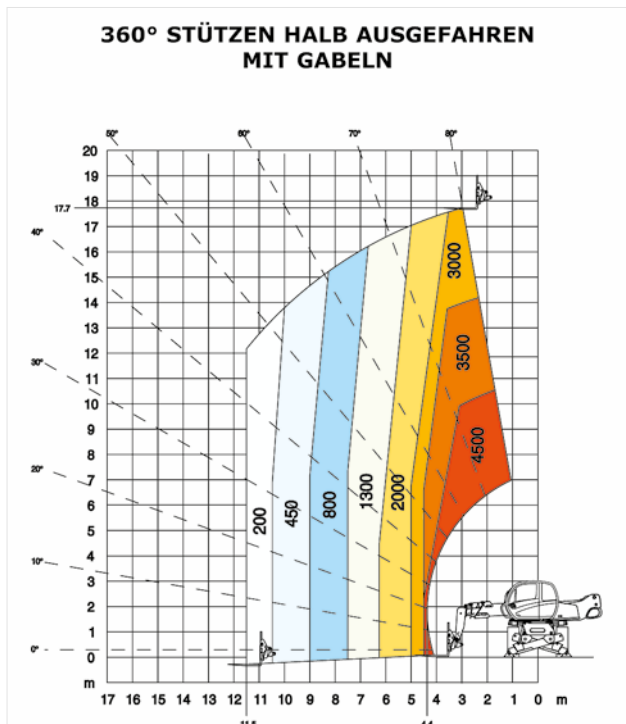
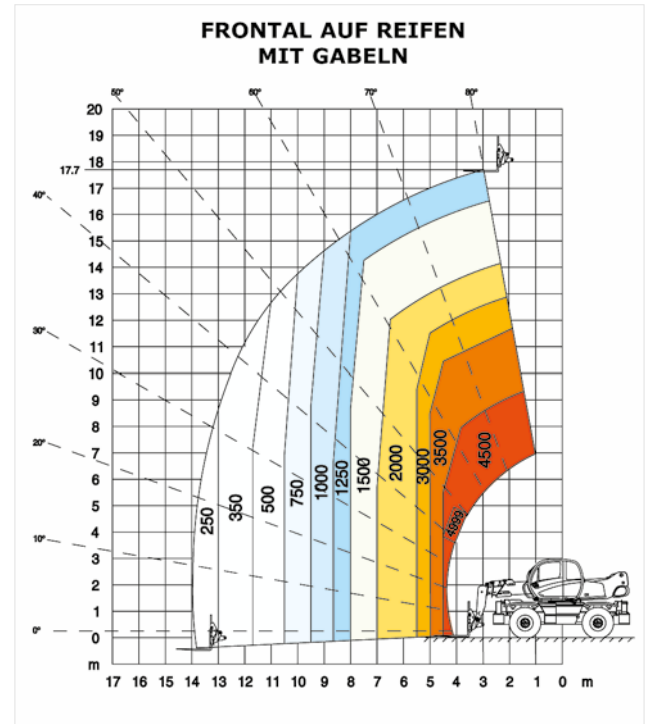
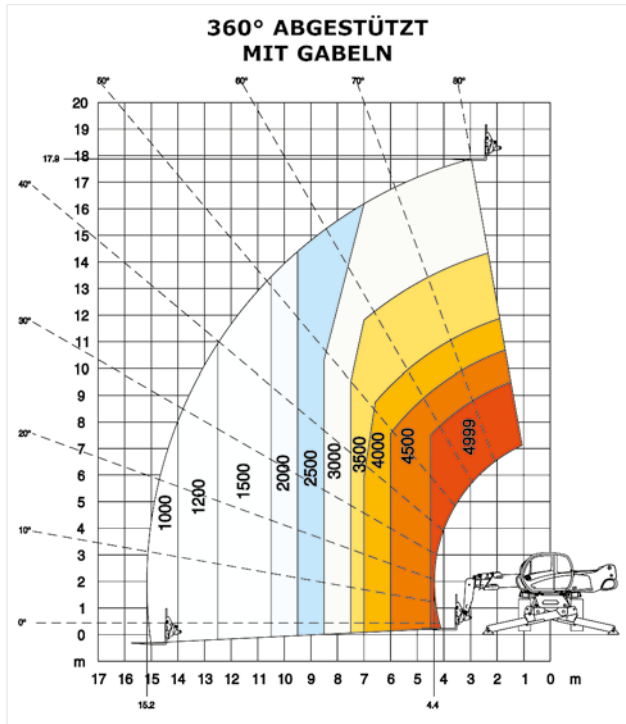
Tel.: +43 7224/ 671 96  
E-Mail: office@w-reitinger.at  
Web: www.w-reitinger.at

**W. REITINGER**

Technische Daten weitgehend nach Herstellerangaben - Irrtümer, Druckfehler und technische Änderungen vorbehalten.

40040501207 Seite 1/2

## RTSTR 50-18 Reitender Teleskopstapler



**W. Reiter GmbH & Co KG**  
Westbahnstr. 4  
A-4490 St. Florian

Tel.: +43 7224/ 671 96  
E-Mail: office@w-reiter.at  
Web: www.w-reiter.at

**W. REITER**

Technische Daten weitgehend nach Herstellerangaben - Irrtümer, Druckfehler und technische Änderungen vorbehalten.

40040501207 Seite 2/2