

RTSTR 40-14 Reitinger Teleskopstapler

Besondere Eigenschaften:

- Arbeitskorb als Zubehör, Breite 4 m, Nutzlast 365 kg Starre Vorderachse
- Oberwagen schwenkbar 400°
- Lastkontrollsystem und automatische Überlastabschaltung
- Automatischer Niveaueausgleich
- Proportionale Doppelkreuzhebelsteuerung



Technische Daten:

Max. Hubkraft:	4.000 kg
Lastschwerpunktstand:	0,50 m
Max. Hubhöhe:	13,80 m
Max. Reichweite (ab Stützen):	ca. 11,50 m
Max. Hubhöhe bei max. Last:	ca. 8,50 m
Antrieb:	Diesel
Kraftübertragung:	*
Allradantrieb:	ja
Allradlenkung:	ja
Gesamtlänge:	5,35 m
Gesamtbreite:	2,40 m
Abstützbreite:	3,98 m
Gesamthöhe:	2,97 m
Wendekreisradius**:	ca. 3,90 m
Bodenfreiheit:	34 cm
Max. Fahrgeschwindigkeit:	32 km/h
Eigengewicht:	ca. 12.490 kg

* Hydrostatischer Antrieb mit automatischer Leistungsregulierung

** Außenkante Unterwagen

W. Reitinger GmbH
Westbahnstr. 4
A-4490 St. Florian

T: +43 7224 / 67196
M: office@w-reitinger.at
W: www.w-reitinger.at



W. REITINGER

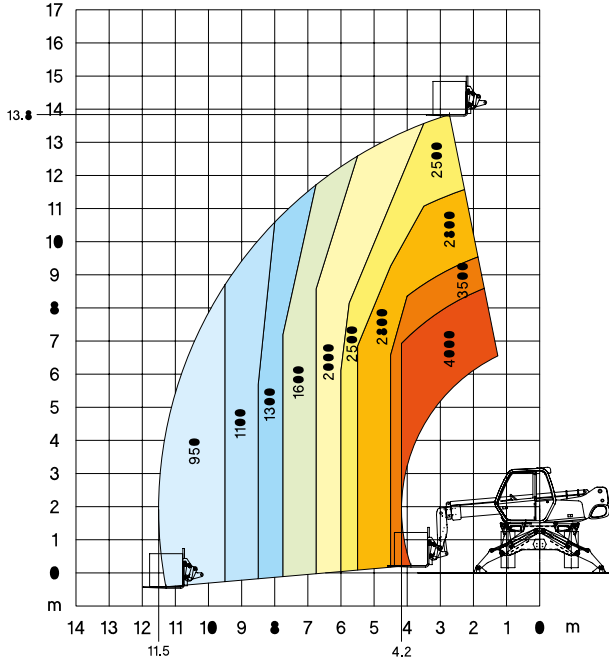
Technische Daten weitgehend nach Herstellerangaben - Irrtümer, Druckfehler und technische Änderungen vorbehalten.

40040471708 Seite 1/2

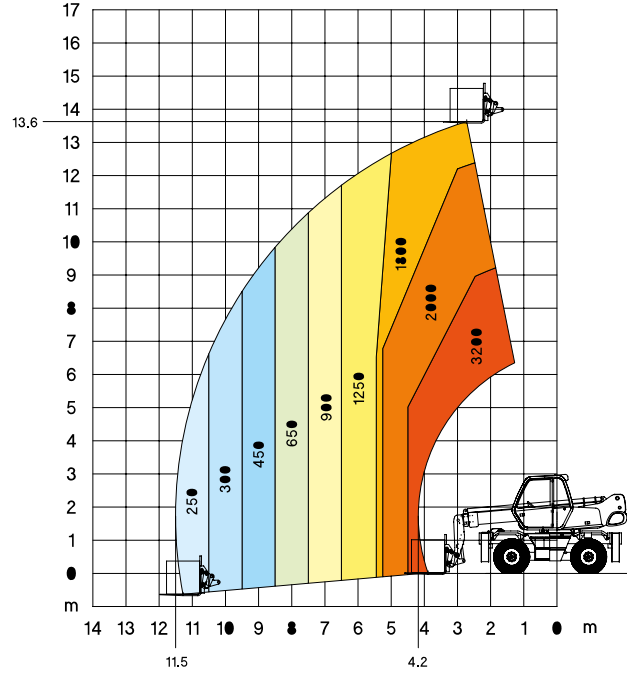
RTSTR 40-14

Reitender Teleskopstapler

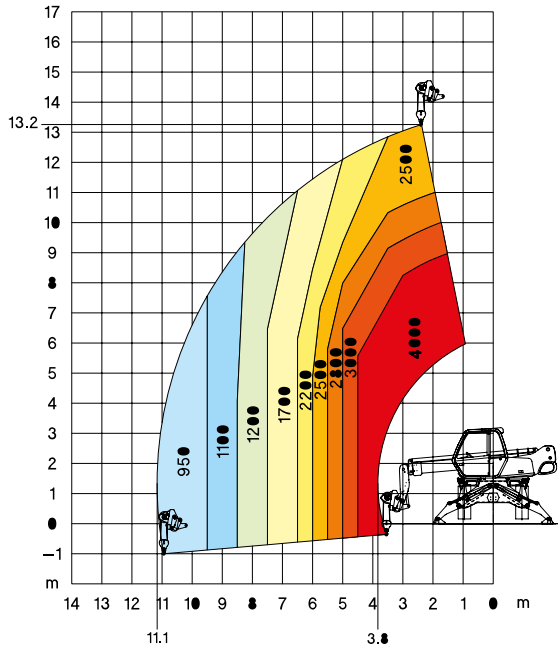
Geschwenkt auf Stützen mit Gabelzinken



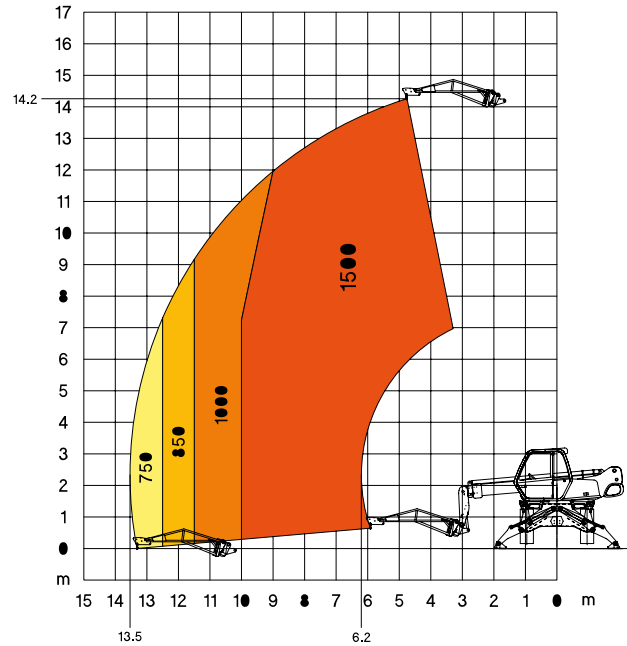
Frontal auf Rädern mit Gabelzinken



Geschwenkt auf Stützen mit Seilwinde 4000 kg



Geschwenkt auf Stützen mit Kranausleger 1500 kg



W. Reitinger GmbH
 Westbahnstr. 4
 A-4490 St. Florian

T: +43 7224 / 67196
 M: office@w-reitinger.at
 W: www.w-reitinger.at

W. REITINGER

Technische Daten weitgehend nach Herstellerangaben - Irrtümer, Druckfehler und technische Änderungen vorbehalten.

40040471708 Seite 2/2