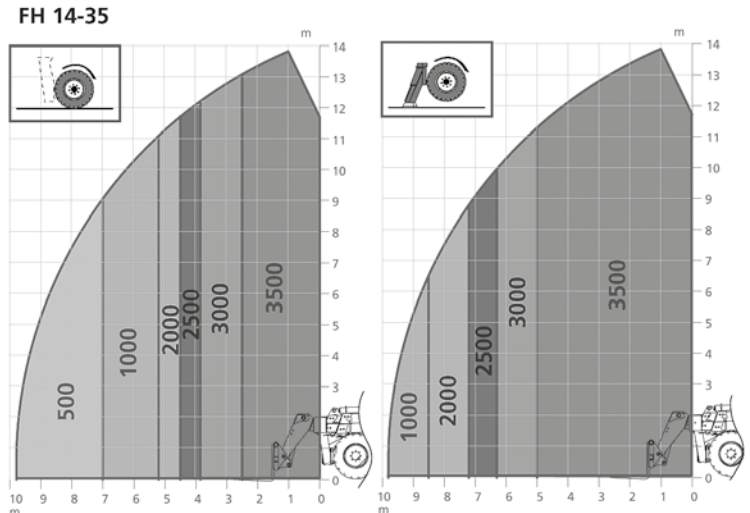


## RTST 35-14 Reitinger Teleskopstapler

### Besondere Eigenschaften:

- Überlastkontrolle mit Bewegungsstop
- Starre Vorderachse, Pendelachse hinten
- Kippschutz
- Hydraulische Abstützung
- Automatische Differentialsperre / Vorderachse



### Technische Daten:

Max. Hubkraft:	3.500 kg
Lastschwerpunktstand:	0,50 m
Max. Hubhöhe:	14 m
Max. Reichweite:	ca. 10 / 9,30 m*
Max. Hubhöhe bei max. Last:	ca. 14 m
Antrieb:	Diesel
Kraftübertragung:	**
Allradantrieb:	ja
Allradlenkung:	ja
Gesamtlänge:	6,40 m
Gesamtbreite:	2,32 m
Abstützbreite:	3,50 m
Gesamthöhe:	2,58 m
Wendekreisradius (Außenkante Reifen):	ca. 2,15 m
Bodenfreiheit:	44 cm
Max. Fahrgeschwindigkeit:	30 km/h
Eigengewicht:	11.450 kg



\* Nicht abgestützt, ab Vorderkante / ab Stützen

\*\* Hydrostatischer Fahrtrieb

**W. Reiter GmbH & Co KG**  
Westbahnstr. 4  
A-4490 St. Florian

Tel.: +43 7224/ 671 96  
E-Mail: office@w-reiter.at  
Web: www.w-reiter.at

**W. REITER**

Technische Daten weitgehend nach Herstellerangaben - Irrtümer, Druckfehler und technische Änderungen vorbehalten.

40040301207