

## RTST 30-10

### Reitinger Teleskopstapler

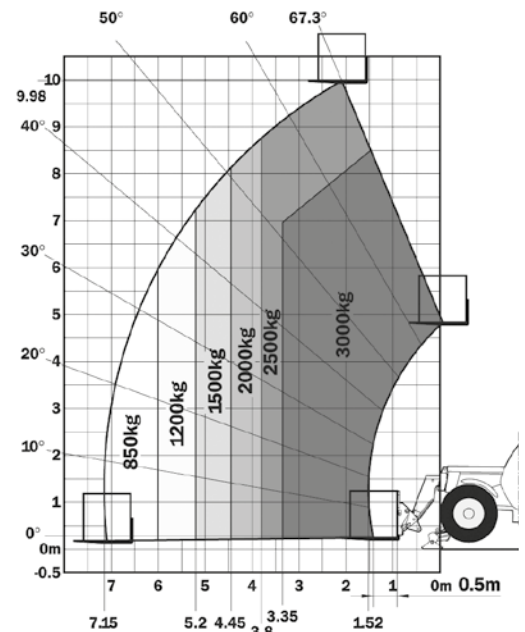
#### Besondere Eigenschaften:

- Kompakte Baulänge
- Proportionale Abstützung innerhalb der Fahrzeugbreite
- Lastanzeige und automatische Überlastabschaltung
- Doppelkreuzhebelsteuerung für mehrere Bewegungen simultan



#### Technische Daten:

Max. Hubkraft:	3.000 kg
Lastschwerpunktstand:	0,50 m
Max. Hubhöhe:	9,98 m
Max. Reichweite (ab Stützen):	ca. 6,70 m
Max. Hubhöhe bei max. Last:	ca. 8,50 m
Antrieb:	Diesel
Kraftübertragung:	*
Allradantrieb:	ja
Allradlenkung:	ja
Gesamtlänge:	4,98 m
Gesamtbreite:	2,26 m
Abstützbreite:	2,21 m
Gesamthöhe (ohne Rundumleuchte):	2,30 m
Wendekreisradius (ohne Anbaugerät):	4,20 m
Bodenfreiheit:	44 cm
Max. Fahrgeschwindigkeit:	25 km/h
Eigengewicht:	7.470 kg



\* Wandler-Schaltgetriebe

**W. Reitinger GmbH & Co KG**  
 Westbahnstr. 4  
 A-4490 St. Florian

Tel.: +43 7224/ 671 96  
 E-Mail: office@w-reitinger.at  
 Web: www.w-reitinger.at

Technische Daten weitgehend nach Herstellerangaben - Irrtümer, Druckfehler und technische Änderungen vorbehalten.

40040201207