

RTST 25-6 Reitinger Teleskopstapler

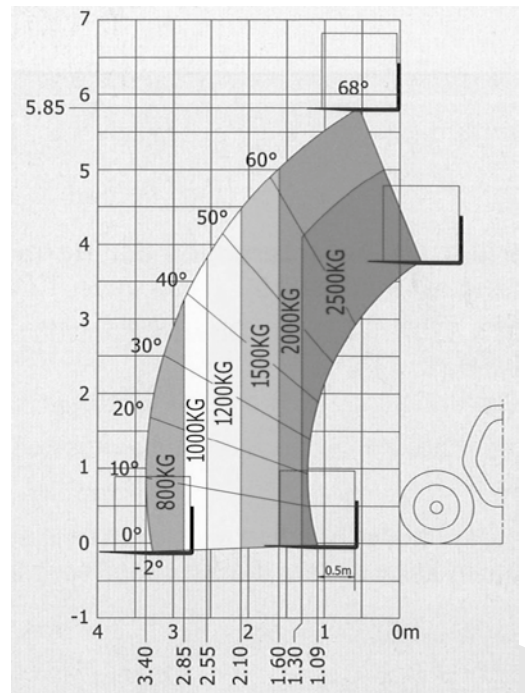
Besondere Eigenschaften:

- Kompakte Bauweise (unter 2 m Bauhöhe)
- Gute Rundumsicht
- Lastkontrollanzeige
- Einfache intuitive Bedienung durch ergonomische Multifunktionshebel



Technische Daten:

Max. Hubkraft:	2.500 kg
Lastschwerpunktstand:	0,50 m
Max. Hubhöhe:	5,85 m
Max. Reichweite:	ca. 3,40 m
Max. Hubhöhe bei max. Last:	ca. 5 m
Antrieb:	Diesel
Kraftübertragung:	*
Allradantrieb:	ja
Allradlenkung:	ja
Gesamtlänge:	3,90 m
Gesamtbreite:	1,82 m
Abstützbreite:	1,92 m
Gesamthöhe (ohne Rundumleuchte):	1,92 m
Wendekreisradius (Außenkante Reifen):	3,30 m
Bodenfreiheit:	33 cm
Max. Fahrgeschwindigkeit:	25 km/h
Eigengewicht:	4.710 kg



* Elektronisch geregelter hydrostatischer Fahrtrieb

W. Reitinger GmbH & Co KG
Westbahnstr. 4
A-4490 St. Florian

Tel.: +43 7224/ 671 96
E-Mail: office@w-reitinger.at
Web: www.w-reitinger.at

W. REITINGER

Technische Daten weitgehend nach Herstellerangaben - Irrtümer, Druckfehler und technische Änderungen vorbehalten.

40040101207